

smsng-cj79 Adattatore VESA (V2)

Istruzioni di montaggio

L'adattatore VESA è compatibile con i seguenti prodotti Samsung (samsung.com):

***C34F791WQN, C34F791WQNXZA, C34F791WQU, C34J791WTN,
C34J791WTP, CF79 Serie, CJ79 Serie, CJ791, LC34F791WQUXEN,
LC34J791WTXXY, LC34J791WTMXUE, LC34J791WTNXZA,
LC34J791WTRXEN, LC34J791WTRXUF, LC34J791WTRXXU,
LC34J791WTUXEN, LC34J791WTWXXL, LC34J791WTXNZA***

Con l'adattatore VESA, è possibile fissare facilmente il monitor SAMSUNG a un braccio con schema di fori VESA (**75 x 75 mm**). A tale scopo, utilizzare le viti e i dadi in dotazione.

Il montaggio diretto a parete NON è possibile in quanto l'adattatore VESA contiene già filettature metriche attraverso le quali non è possibile inserire viti per il montaggio a parete.



Importanti Misure di Sicurezza



Si prega di leggere attentamente queste istruzioni e di conservarle per il futuro. Se il prodotto viene trasferito a terzi, queste istruzioni devono sempre essere incluse. Ignorare queste avvertenze può causare lesioni o danni a persone e prodotti, per i quali non possiamo assumerci alcuna responsabilità.

IMPORTANTE - DA CONSERVARE PER FUTURI RIFERIMENTI.

- L'uso di questo prodotto deve sempre avvenire in conformità con le avvertenze di sicurezza fornite.
- Non installare il tuo adattatore VESA in combinazione con il monitor in luoghi dove ci sono persone sottostanti.
- Non superare il peso massimo dei modelli di monitor compatibili, altrimenti potrebbero verificarsi gravi lesioni o danni materiali.
- Fai attenzione alla temperatura ambiente massima di 35°C durante l'uso del prodotto.
- Non montare l'adattatore VESA vicino a una fonte di calore o sotto la luce solare diretta, poiché ciò potrebbe surriscaldare l'adattatore.
- Controlla se il tuo punto di fissaggio (ad es. braccio del monitor) è in grado di sostenere il peso del monitor con l'adattatore VESA.
- Il prodotto è progettato esclusivamente per un fissaggio con un modello di fori di 75x75 / 100x100mm / 200x200mm.
- Dopo l'installazione dell'adattatore VESA, la posizione del monitor deve essere regolata nuovamente per garantire la corretta ergonomia.

AVVERTENZA

Assicurati che il dispositivo sia spento e scollegato dalla rete elettrica prima dell'installazione per evitare possibili lesioni o danni.

1. Prima Del Primo Utilizzo

Controllare attentamente che il prodotto non presenti danni da trasporto e che non siano presenti accessori, come ad esempio le viti, che dovrebbero essere inclusi nella fornitura.

ATTENZIONE

Assicurarsi che i materiali di imballaggio e le piccole viti e parti contenute siano inaccessibili ai bambini per ridurre al minimo il rischio di soffocamento e altri rischi.

2. Manutenzione e Pulizia

2.1 Manutenzione

- Si raccomanda di controllare ogni tre mesi che tutte le viti siano ancora ben strette. Inoltre, controllare regolarmente le condizioni di tutti i componenti del prodotto.
- Conservare il prodotto in un luogo fresco e sicuro, preferibilmente a una temperatura massima di conservazione di 40°C. Per maggiore sicurezza, tenere il prodotto lontano dalla portata dei bambini e

preferibilmente nella confezione originale.

- Evitare vibrazioni o urti per non compromettere la durata e la funzionalità del prodotto.

2.2 Pulizia

- Per la pulizia del prodotto non si devono utilizzare detergenti corrosivi o caldi. Allo stesso modo, spazzole metalliche, metallo o altri materiali taglienti non sono adatti alla pulizia e non devono essere utilizzati.

- Per una pulizia delicata ed efficace, si raccomanda l'uso di un panno morbido e umido.

3. Smaltimento

Per lo smaltimento di questo prodotto, si consiglia di contattare le autorità locali competenti o i servizi di smaltimento. Questi possono fornirvi informazioni dettagliate sulle opzioni di smaltimento e sui centri di riciclaggio disponibili nella vostra zona.

4. Informazioni sul Produttore

3idee S.à r.l.
19 Rue de Bitbourg
L-1273 Luxembourg
Luxembourg

mail: info@3idee.eu

5. Aiuto e Feedback

Se avete bisogno di aiuto per il vostro articolo, siamo qui per voi. Apprezziamo inoltre qualsiasi feedback.

<https://help.3idee.eu/it/contatt>

Accessori in Dotazione



4x Vite M4x14 con intaglio a
croce (**SP2**)

Allineamento Orizzontale / Verticale

Nota bene: Non tutti gli adattatori VESA e i monitor sono progettati per l'orientamento verticale. Questa limitazione è spesso dovuta alla particolare geometria dell'adattatore o del monitor. Non ignorare questa informazione, poiché il limite di carico dell'adattatore viene superato rapidamente se non viene montato correttamente.

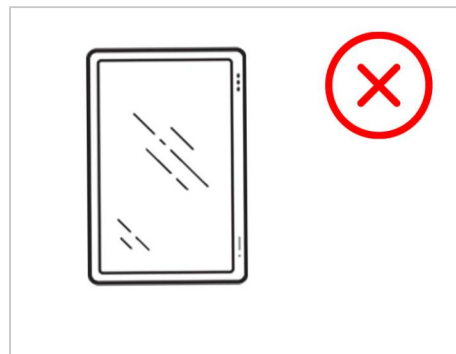
Stiamo lavorando costantemente allo sviluppo di monitor e adattatori adatti anche all'allineamento verticale.

Per impostazione predefinita, tuttavia, i monitor sono progettati per l'orientamento orizzontale.

**Montaggio
Orizzontale: SÌ**



**Montaggio
Verticale: NO**



Istruzioni di Montaggio come Video

Istruzioni di Montaggio

Passo 1

Posizionare il monitor SAMSUNG in modo sicuro su una superficie morbida.

Per rimuovere il supporto del monitor Samsung, rimuovere prima il coperchio tirandolo come mostrato. (Figura 1)

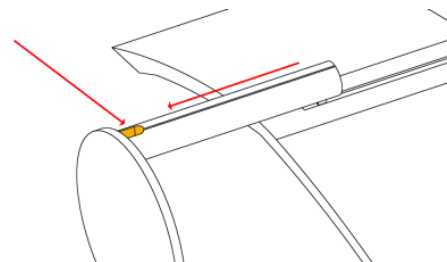


Figura 1

Passo 2

Ora allentate le 2 viti che fissano il supporto.

Queste 2 viti ci servono per poter montare successivamente l'adattatore VESA. (Figura 2)

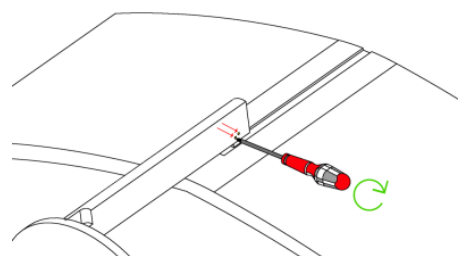


Figura 2

Passo 3

Posizionare l'adattatore VESA 3idee con la freccia e il testo "UP" in modo che sia visibile e con la freccia rivolta verso il bordo superiore del monitor.

(Figura 3)

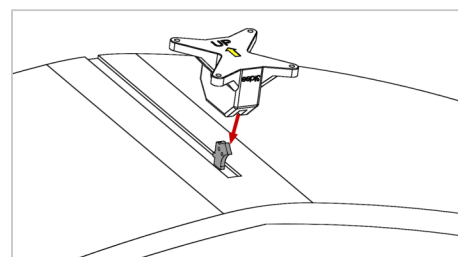


Figura 3

Passo 4

Inserire l'adattatore VESA nel supporto del monitor fino all'arresto.

(Figura 4)

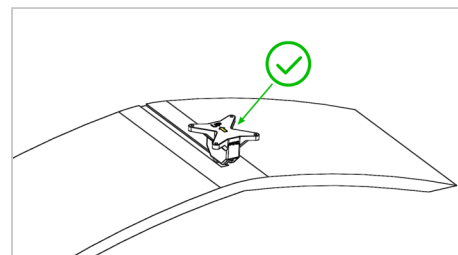


Figura 4

Passo 5

Prendere le due viti con cui è stato fissato il supporto del monitor e fissare l'adattatore una volta a destra e una volta a sinistra. Serrare saldamente le viti in modo che l'adattatore non possa oscillare.

(Figura 5)

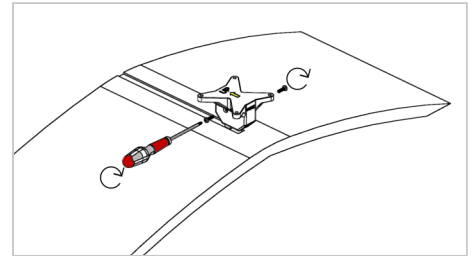


Figura 5

Passo 6

⚠ **Importante:** Se le istruzioni di questa fase non sono adatte al vostro dispositivo, seguite le linee guida di montaggio del produttore del braccio del monitor o del braccio girevole per montare il monitor alla parete o al braccio girevole.

Si consiglia di far eseguire questa operazione da una **seconda persona**.

A questo punto, sollevare il monitor e tenerlo appoggiato al supporto del monitor. Fissare l'adattatore VESA utilizzando le 4 viti M4x14 in dotazione (**busta delle viti: SP2**).

È preferibile fissare prima 2 viti in diagonale, in modo che il monitor non possa più cadere e sia possibile fissare facilmente le altre viti.

ATTENZIONE: Assicurarsi di utilizzare le viti giuste!

(Figura 6)

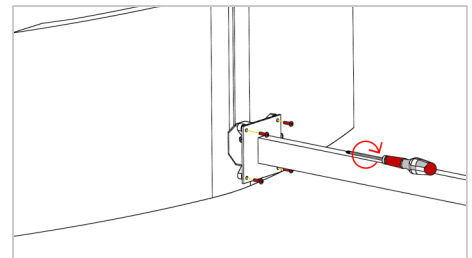


Figura 6

Passo 7

Serrare le viti. Fatto! (Figura 7)

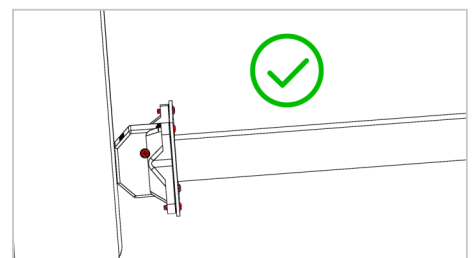


Figura 7